



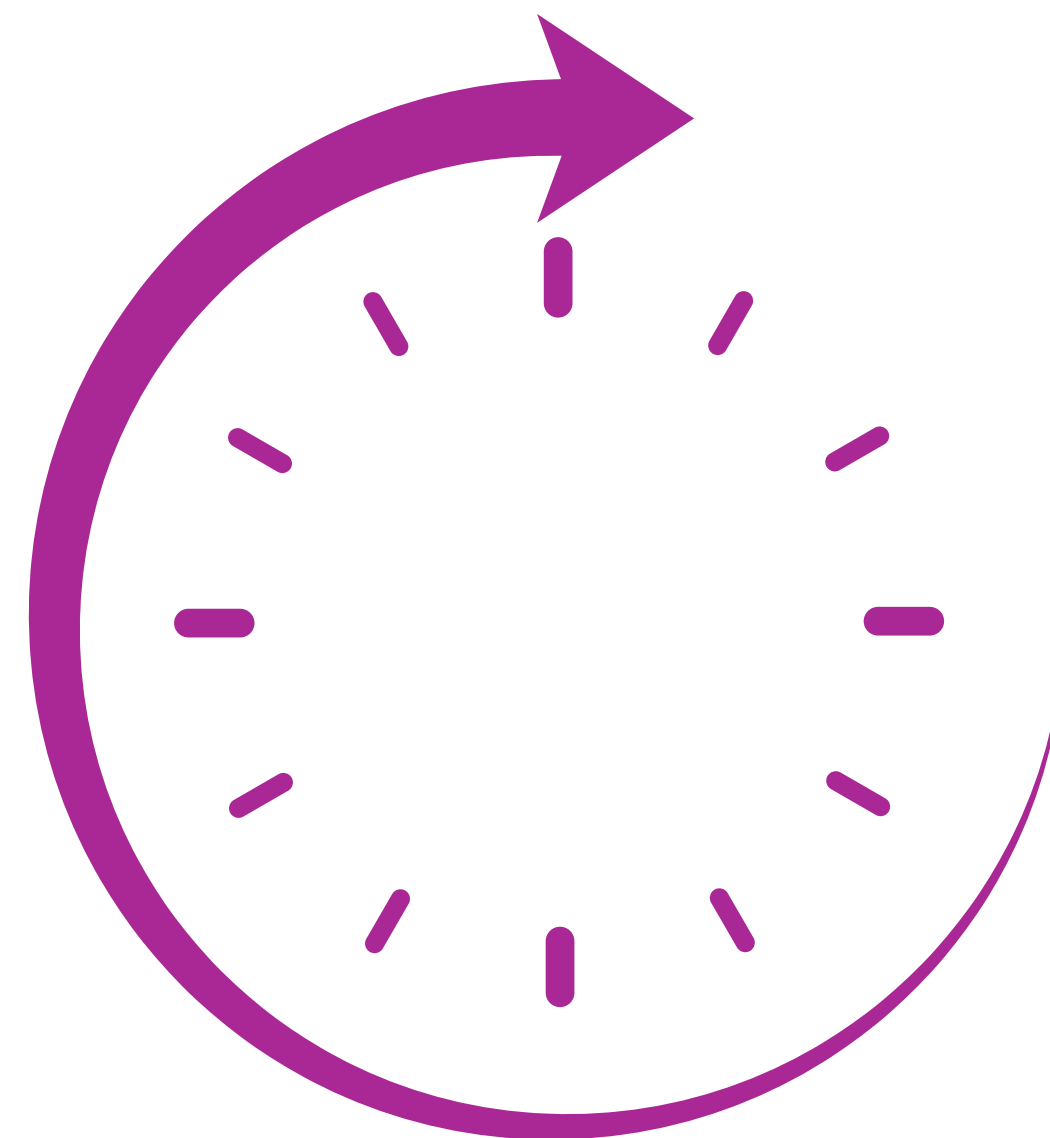
UNIWERSYTET  
MIKOŁAJA KOPERNIKA  
W TORUNIU  
Wydział Nauk Ekonomicznych  
i Zarządzania



# Pierwsze kroki w studiowaniu

# Godziny pracy dziekanatu

Pamiętaj, że dziekanat dyżuruje dla osób studiujących w wyznaczonych godzinach: **od poniedziałku do czwartku, między 9:00 a 12:00**. Przestrzegaj tych godzin, zwłaszcza w “trudnych” okresach (początek/koniec semestru, czas obron).



# Dane kontaktowe do dziekanatu

Każdemu kierunkowi przypisane są konkretne osoby pracujące w dziekanacie. **Kontaktuj się z dedykowanymi osobami, by usprawnić proces obsługi.** Krótką ściągawkę, z danymi osób, znajdziesz na kolejnej plaszcy.



# OBSŁUGA ADMINISTRACYJNA STUDENTÓW 1 ROKU

Kierunek	Osoba obsługująca	Dane kontaktowe	Pokój
Ekonomia (s1, s2)	mgr Nina Żwak	ninazwak@umk.pl, tel. 56 611 4766	41
Zarządzanie (s1)	mgr Nina Żwak	ninazwak@umk.pl, tel. 56 611 4766	41
Finanse i rachunkowość (s1, s2)	lic. Hanna Olkiewicz, mgr Agnieszka Lesińska	hannaol@umk.pl, agnieszka@umk.pl, tel. 56 611 4894	44A
Gospodarka cyfrowa (s1)	lic. Hanna Olkiewicz, mgr Agnieszka Lesińska	hannaol@umk.pl, agnieszka@umk.pl, tel. 56 611 4894	44A
Logistyka (s1)	mgr Beata Kozłowska	bekoz@umk.pl, tel. 56 611 4640	45A
Komunikacja i psychologia w biznesie (s1)	mgr Milena Miszewska	milenam@umk.pl, 56 611 4784	20
Zarządzanie (s2)	mgr Jolanta Karpińska	jolanta@umk.pl, 56 611 4714	43

# Studia niestacjonarne - dziekanat

Kierunek	Osoba obsługująca	Dane kontaktowe	Pokój
Zarządzanie (n1, n2)	dr Iwona Salejko-Szyszczak	iwonasal@umk.pl, tel. 56 611 4471	41
Logistyka (n1)	dr Iwona Salejko-Szyszczak	iwonasal@umk.pl, tel. 56 611 4471	41
Finanse i rachunkowość (n1, n2)	mgr Renata Talacha	chare@umk.pl, tel. 56 611 4615	42
Komunikacja i psychologia w biznesie (n1)	mgr Renata Talacha	chare@umk.pl, tel. 56 611 4615	42

# Czym jest USOS?

USOS to inaczej Uniwersytecki System Obsługi Studiów, który możemy porównać do wirtualnego dziennika. **Znajdziesz tutaj m.in. swój indywidualny plan zajęć, oceny, możliwość generowania wniosków o stypendia czy informacje o prowadzących.** Do USOSa wejdiesz przez Centralny Punkt Logowania - [login.umk.pl](http://login.umk.pl) (znajdziesz tam też dostęp do innych e-usług Uniwersytetu).

Dostępna jest także **aplikacja mobilna**, którą ściągniesz bezpłatnie ze sklepów z aplikacjami na iOS i Androida.



# Zakładanie konta

Aby założyć konto na serwerze UMK i mieć tym samym dostęp do wielu e-usług (m.in. USOS, poczta uniwersytecka, katalog biblioteki, Microsoft 360) **należy poznać swój numer indeksu**. Znajdziesz go w systemie IRK -> Formularze osobowe -> Wykształcenie. Dalej wejdź na stronę [login.umk.pl](http://login.umk.pl) i postępuj zgodnie z instrukcją.



UNIWERSYTET  
MIKOŁAJA KOPERNIKA  
W TORUNIU

## CENTRALNY PUNKT LOGOWANIA

Z usług internetowych UMK mogą korzystać pracownicy, studenci, absolwenci i emeryci Uniwersytetu Mikołaja Kopernika mający konto na serwerach UMK.

Jeżeli jeszcze nie masz konta, zapoznaj się z procedurą [zakładania konta](#)

WPROWADŹ SWÓJ IDENTYFIKATOR W SIECI UMK ORAZ HASŁO:

Identyfikator:

login@umk.pl, login@his.umk.pl, nrabumu@stud.umk.pl

Hasło:

ZALOGUJ

[» pomoc](#) [» lista usług](#) [» o stronie](#) [» English version](#)

# Gdzie znajdę numer indeksu?

Podstawowe dane osobowe Adres i dane kontaktowe Zdjęcie Wykształcenie Dodatkowe dane osobowe

## Wykształcenie

Wpisując swoje dane, pamiętaj, że po pomyślnym rozpatrzeniu zgłoszenia trafią one do systemów uczelni i będą drukowane na wydawanych przez uczelnię dokumentach. W języku polskim nazwy własne (takie jak nazwa szkoły, miasta) pisze się od wielkiej litery. Tylko pierwsza litera ma być wielka, nie wszystkie. Nie używaj cyrylicy ani chińskich znaków, zamiast nich zastosuj odpowiednią transkrypcję na alfabet łaciński. W numerach dokumentów nie umieszczaj spacji ani innych znaków przestankowych.

\* - Pola oznaczone symbolem gwiazdki są wymagane.

Zapisz

### Szkoła średnia

**Rodzaj ukończonej szkoły \*** -----

**Nazwa ukończonej szkoły \***  0 / 200

Zacznij wpisywać nazwę szkoły, aby system wyświetlił listę podpowiedzi. Możesz wpisać nazwę miejscowości, aby wyświetlić listę szkół, które się w niej znajdują. Np. po wpisaniu 'Warszawa XXI' system podpowie listę szkół z Warszawy, które mają w nazwie 'XXI'. Jeśli szkoły nie ma na liście, możesz wpisać ją ręcznie.

**Miejscowość ukończonej szkoły \***  0 / 50

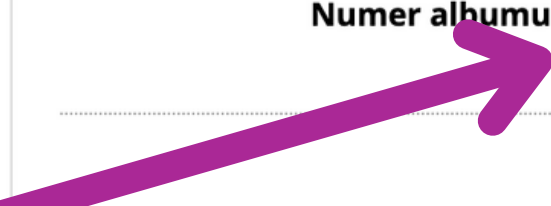
**Kraj ukończonej szkoły \*** -- wybierz --

### Uniwersytet Mikołaja Kopernika w Toruniu

**Numer albumu**  6 / 20

Numer albumu *Uniwersytetu Mikołaja Kopernika w Toruniu* (dotyczy obecnych i byłych studentów).

Zapisz





# Zapisy na zajęcia

W I semestrze I roku studenci studiów stacjonarnych zostaną zapisani na zajęcia przez dziekanat. Studenci studiów niestacjonarnych rejestrują się samodzielnie, wchodząc odpowiednio do USOSweb -> Aktualności -> Kalendarz rejestracji i wybierając odpowiednią rejestrację. **Szczegółowe instrukcje zostaną udostępnione w późniejszym terminie.**



The screenshot shows the USOSweb portal for the University of Nicolaus Copernicus in Torun. The header includes the logo and the text 'USOSweb'. The navigation menu contains: AKTUALNOŚCI, KATALOG, MÓJ USOSWEB, DLA STUDENTÓW, DLA PRACOWNIKÓW, DLA WSZYSTKICH, and ADMIN. The left sidebar lists: DOKUMENTY (with links to 'strona główna' and 'aktualności'), KALENDARZ REJESTRACJI, DEKLARACJA DOSTĘPNOŚCI, and KONTAKT. The main content area displays a welcome message: 'Witaj w systemie USOSweb Uniwersytetu Mikołaja Kopernika w Toruniu'. Below this, there is a section for 'mLegitymacja na UMK' with a list of conditions for students: having a PESEL and album number, a photo in USOS, a valid Electronic Student Legitimacy Card (ELC), and no change in personal data since the latest ELS issue. A note at the bottom indicates that users can access the portal via the mobile USOS app or the website (under 'Dla Studentów' -> 'Moje studia' -> 'mLegitymacja') to request a document.

# Plan studiów

Czym innego jest plan zajęć (tygodniowy rozkład zajęć), a czym innego jest plan studiów. To, jakie przedmioty musisz zrealizować w danym semestrze (a więc także to, na jakie przedmioty powinnaś/powinieneś być zapisany) sprawdzisz właśnie w planie studiów, dostępnym na stronie wydziału ([econ.umk.pl](http://econ.umk.pl)) w zakładce "Student" -> "Plany studiów".

ul. Gagarina 13a, 87-100 Toruń  
tel.: +48 56 611 4600



# Zapisy na wf i język angielski

Rejestracja na zajęcia z wychowania fizycznego odbywa się przez **tw. system rejestracji żetonowej - [rejestracje.umk.pl](https://rejestracje.umk.pl)**.

Zajęcia z wychowania fizycznego i języka angielskiego dla studiów I stopnia odbywają się na II roku. Osoby studiujące na II stopniu mają angielski od semestru letniego I roku. Studenci studiów niestacjonarnych nie mają zajęć z wychowania fizycznego.

# Plan zajęć w USOSie

Po zarejestrowaniu się na zajęcia, w systemie USOS (USOSweb) możesz sprawdzić swój indywidualny plan zajęć w danym tygodniu/semestrze. **Wystarczy przejść do zakładki “Mój USOSweb” i wybrać odpowiedni widok.** Uwaga! Pojedyncze zmiany w planie zajęć (odwołanie zajęć, jednorazowe zmiany godzinowe) nie są uwzględniane w dostępnym harmonogramie.

## Plan zajęć - aktualny tydzień



	PN	WT	ŚR	CZ	PT
7					
8					
9					
10					
11					
12					
13					

## Plan zajęć - następny tydzień



	PN	WT	ŚR	CZ	PT
7					
8					
9					
10					
11					
12					
13					
14					
15					
16		CW	CW		
17					
18		CW	WYK		
19					

# Okres rozliczenia

Na I roku studiów stacjonarnych obowiązuje tzw. rozliczenie semestralne - oznacza to, że by móc bez przeszkód studiować dalej, **musisz zaliczyć wszystkie przedmioty objęte planem studiów danego semestru do 20 lutego**. Jeśli nie zaliczysz jakiegoś przedmiotu, możesz złożyć wniosek o warunkowy wpis na drugi semestr, ale będziesz zobligowan\_ do zaliczenia go w terminie wyznaczonym przez Dziekana.

Od II roku studiów stacjonarnych oraz na II stopnia i studiach niestacjonarnych obowiązuje rozliczenie roczne - **wszystkie zaliczenia musisz uzyskać do 20 września**, jednak przestrzegając terminów rozpoczęcia/zakończenia semestru.

# Zajęcia z obszaru nauk humanistycznych

Studenci I stopnia mają obowiązek zrealizowania zajęć z dziedziny nauk humanistycznych w wymiarze 6 ECTS w trzyletnim toku studiów (na I roku od semestru letniego). **Szczegółowe informacje dot. rejestracji na nie zostaną udostępnione w odpowiednim momencie. Studenci studiów niestacjonarnych nie rejestrują się na zajęcia z obszaru nauk humanistycznych - mają je zaplanowane w rozkładach zjazdów.**



# Zajęcia ogólnouczeniiane

Zgodnie z planem studiów każdy student 2 roku I stopnia oraz 1 roku II stopnia musi zrealizować przedmiot z grupy wykładów ogólnouczeniianych w wymiarze nie mniejszym niż 2 ECTS. Rejestracja na nie jest ogólnouniwersytecka – jest to możliwość wybrania zajęć oferowanych przez wszystkie wydziały. **WAŻNE!** Studenci studiów stacjonarnych II stopnia w ramach oferty ogólnouczeniianej mają obowiązek zaliczyć przedmiot w języku obcym.

Studenci studiów niestacjonarnych nie rejestrują się na wykłady ogólnouczeniiane. Mają je zaplanowane w rozkładzie zajęć danego semestru i wpisani zostaną na te przedmioty przez dziekanat.

# Praktyki

Na studiach I stopnia (poza kierunkiem gospodarka cyfrowa) istnieje obowiązek zrealizowania obowiązkowej praktyki zawodowej w wymiarze:

- **ekonomia** - 4 tygodni do III roku studiów (rozliczana na III roku)
- **komunikacja i psychologia w biznesie** - 4 tygodni na każdym roku studiów
- **finanse i rachunkowość** - 4 tygodni do III roku studiów (rozliczana na III roku)
- **logistyka** - 4 tygodni na każdym roku studiów
- **zarządzanie** - 4 tygodni do III roku studiów (rozliczana na III roku)

Więcej informacji o praktykach przekażą opiekunowie roku.

# Praktyki - ważne kontakty

Jeśli masz pytania odnośnie praktyk, skontaktuj się z osobami odpowiedzialnymi za ten proces:

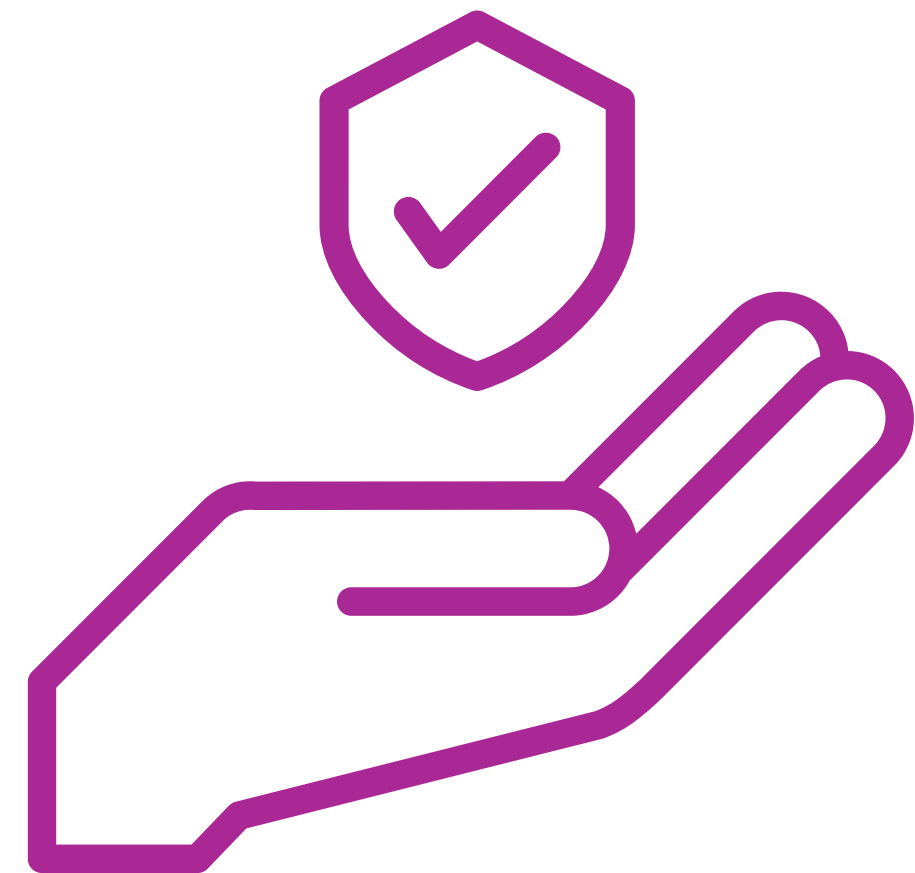
- **dr hab. Waldemar Glabiszewski, prof. UMK** - Pełnomocnik Dziekana WNEiZ ds. Praktyk Studenckich: [waldemar.glabiszewski@umk.pl](mailto:waldemar.glabiszewski@umk.pl)
- **Mirella Wilento** - obsługa administracyjna praktyk: [mirella@umk.pl](mailto:mirella@umk.pl), p. 21.



# Ubezpieczenie

Odbywając obowiązkową praktykę studencką (dot. studiów I stopnia), **musisz posiadać ważne ubezpieczenie NNW.**

Pamiętaj także, by sprawdzić swój status ubezpieczenia NFZ - **jeśli pracowałeś w wakacje możesz obecnie nie mieć ważnego ubezpieczenia zdrowotnego.** Swój status ubezpieczenia sprawdzisz w Internetowym Koncie Pacjenta (IKP).



# Konto Microsoft 360

Studiując na Uniwersyteckie Mikołaja Kopernika w Toruniu, masz dostęp do uczelnianego systemu Microsoft 360, dzięki któremu możesz korzystać z rozszerzonych, internetowych wersji programów pakietu Office, w tym Teams (gdzie odbywają się konsultacje, niektóre zajęcia zdalne czy spotkania).

**By założyć konto w tym systemie należy przejść do Centralnego Punktu Logowania -> Konto Microsoft 360 i postępować zgodnie z instrukcją.**

# Pomoc materialna

Wszelkie bieżące informacje na temat pomocy stypendialnej znajdują się w zakładce “Student -> Pomoc materialna” na stronie Wydziału. W najbliższym czasie umieszczone zostaną aktualne informacje o dyżurach komisji stypendialnej. Kontakt:

- **mgr Jolanta Karpińska:** [jolanta@umk.pl](mailto:jolanta@umk.pl), 56 611 4714
- **mgr Agnieszka Lesińska:** [agieszkal@umk.pl](mailto:agieszkal@umk.pl), 56 611 4894

Student

Organizacja roku akademickiego	Ogłoszenia	Dziekanat – dane kontaktowe
Przydatne dokumenty, opłaty i wzory podań	Pomoc materialna	Rozwój i kariera
Jakość kształcenia	Stypendjanci	Ubezpieczenia





# Wzory podań

Wszystkie wzory standardowych podań, które możesz wykorzystać na naszym Wydziale znajdują się na stronie Wydziału, w zakładce “Student”.

SOLIDARNI Z UKRAINĄ - МІІ З ВАМИ

WYDZIAŁ | STUDENT | KANDYDAT | NAUKA

> Student

Student

Organizacja roku akademickiego	Ogłoszenia	Dziekanat – dane kontaktowe	Plany zajęć	Programy studiów i efekty uczenia się	Plany studiów
Przydatne dokumenty, opłaty i wzory podań	Pomoc materialna	Rozwój i kariera	Organizacje Studenckie	Sukcesy studentów	Samorząd studencki WNEiZ

# Sieć eduroam

We wszystkich budynkach Uniwersytetu jest dostęp do **bezpłatnej sieci WIFI**. Dane do logowania to Twoje dane do USOSa: [nralbumu@stud.umk.pl](mailto:nralbumu@stud.umk.pl) i hasło.

Dostęp do tej sieci możliwy jest także w innych, polskich jednostkach naukowych.



# Etykieta pisania maili

Uczelnie wyższe charakteryzują się pewną tradycją, w której ważne są stopnie i tytuły osób na nich pracujących. Na kolejnej planszy znajdziesz ściągawkę, jak zwracać się do osób z określonym stopniem/tytułem naukowym/zawodowym.

Pisząc maile, pamiętaj, by nie zaczynać ich od “Witaj” i zawsze podpisuj się imieniem, nazwiskiem, numerem albumu, rokiem studiów i kierunkiem - to bardzo ułatwi proces załatwiania danej sprawy.

# Stopnie i tytuły

<b>Stopień/Tytuł</b>	<b>Zwrot</b>
Magister (mgr)	Pani/Pan
Doktor (dr)	Pani Doktor/Panie Doktorze
Doktor habilitowany (dr hab.)	Pani Profesor/Panie Profesorze
Profesor (prof. dr hab.)	Pani Profesor/Panie Profesorze

# Opiekunowie roku

Każdy I rok ma swojego opiekuna, który jest do Waszej dyspozycji i z chęcią odpowie na każde Wasze pytanie, czy pomoże w rozwiązaniu problemu. Oto kontakt do nich:

- **Ekonomia:** dr Łukasz Topolewski - [lukasz.topolewski@umk.pl](mailto:lukasz.topolewski@umk.pl)
- **Finanse i rachunkowość:** dr Jarosław Pawłowski - [jpawlowski@umk.pl](mailto:jpawlowski@umk.pl)
- **Gospodarka cyfrowa:** mgr Marcin Stawarz - [marcin.stawarz@umk.pl](mailto:marcin.stawarz@umk.pl)
- **Komunikacja i psychologia w biznesie:** dr Mariusz Lewandowski - [mlewandowski@umk.pl](mailto:mlewandowski@umk.pl)
- **Logistyka:** dr Iwona Wasielewska-Marszałkowska - [iwasielewska@umk.pl](mailto:iwasielewska@umk.pl)
- **Zarządzanie:** mgr Angelika Pańka - [angelika.panka@umk.pl](mailto:angelika.panka@umk.pl)