

„Ocena zajęć dydaktycznych”

Rok akademicki 2014/2015

WYDZIAŁ NAUK EKONOMICZNYCH I ZARZĄDZANIA

Szablon raportu: OZD_27_10_2015_00

Spis wykresów i tabel (wg kolejności pojawiania się w raporcie).

Wykres 1. Zwrotność- odsetek odpowiedzi studentów, którzy odpowiedzieli na co najmniej jedno pytanie.

Wykres „aspekty organizacyjne” 1. Średnia wartość udzielanych odpowiedzi

Tabela "aspekty organizacyjne" 1. Średnie ocen poszczególnych elementów zajęć w podziale na typy zajęć.

Tabela "aspekty organizacyjne" 2. Najwyżej ocenione zajęcia.

Wykres „aspekty organizacyjne” 2. Odsetek odpowiedzi nie mam zdania

Wykres „ocena prowadzących zajęcia” 1. Średnia wartość udzielanych odpowiedzi

Tabela "ocena prowadzących zajęcia" 1. Średnie ocen poszczególnych elementów zajęć w podziale na typy zajęć.

Tabela "ocena prowadzących zajęcia" 2. Najwyżej ocenione zajęcia.

Wykres „ocena prowadzących zajęcia” 2. Odsetek odpowiedzi nie mam zdania

Wykres „ocena osiągnięcia efektów kształcenia” 1. Średnia wartość udzielanych odpowiedzi

Tabela "ocena osiągnięcia efektów kształcenia" 1. Średnie ocen poszczególnych elementów zajęć w podziale na typy zajęć.

Tabela "ocena osiągnięcia efektów kształcenia" 2. Najwyżej ocenione zajęcia.

Wykres „ocena osiągnięcia efektów kształcenia” 2. Odsetek odpowiedzi nie mam zdania

Załączniki:

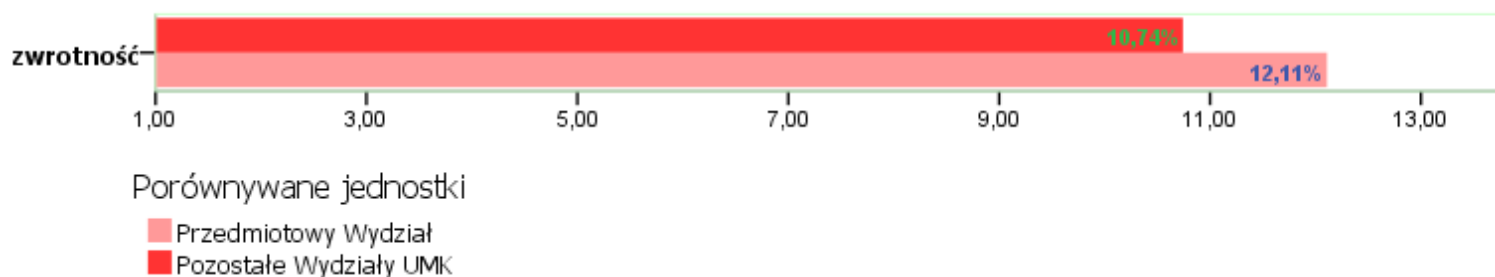
Zestawianie ocen w podziale na ocenianych pracowników

Zestawianie ocen w podziale na zajęcia

Wykres (GGRAPH)

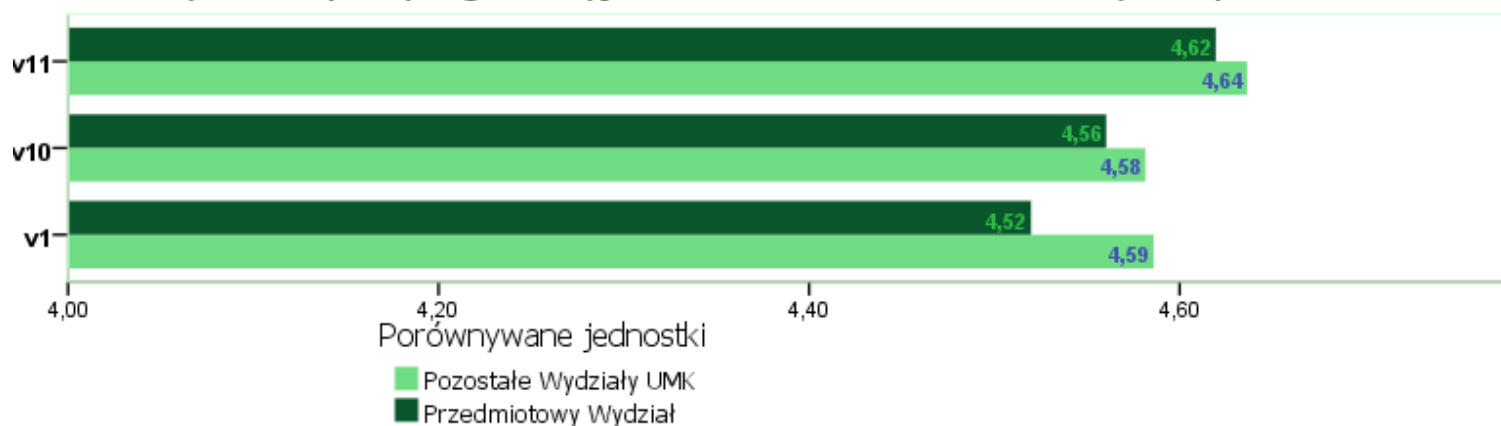
R:\system09.04.2014v2\OZD 2015\USOS_do_analiz\spss\zwrotność.sav

Wykres 1. Zwrotność- odsetek studentów, którzy odpowiedzieli na co najmniej jedno pytanie.



Wykres (GGRAPH)

Wykres "aspekty organizacyjne" 1. Średnia wartość udzielanych odpowiedzi.



v1 „Literatura przedmiotu niezbędna do realizacji zajęć była dostępna dla studentów.”

v10 „Sylabus przedmiotu został przedstawiony na zajęciach.”

v11 „Sylabus przedmiotu został udostępniony w USOS przed rozpoczęciem pierwszych zajęć.”

Tabele użytkownika (CTABLES)

R:\system09.04.2014v2\OZD 2015\USOS_do_analiz\spss\bazadoanaliz.sav

Tabela "aspekty organizacyjne" 1. Średnie ocen poszczególnych elementów zajęć w podziale na typy zajęć

	Praktyczne (ćwiczenia, ćwiczenia audytoryjne, konwersatorium, laboratorium, projekt, warsztaty, zaj. Praktyczne)	Wykładowe (Wykład, wykład monograficzny)	Seminaryjne(seminarium, proseminarium)
Literatura przedmiotu niezbędna do realizacji zajęć była dostępna dla studentów.	4,53	4,50	4,76
Sylabus przedmiotu został przedstawiony na zajęciach.	4,57	4,55	4,75
Sylabus przedmiotu został udostępniony w USOS przed rozpoczęciem pierwszych zajęć.	4,62	4,61	4,75

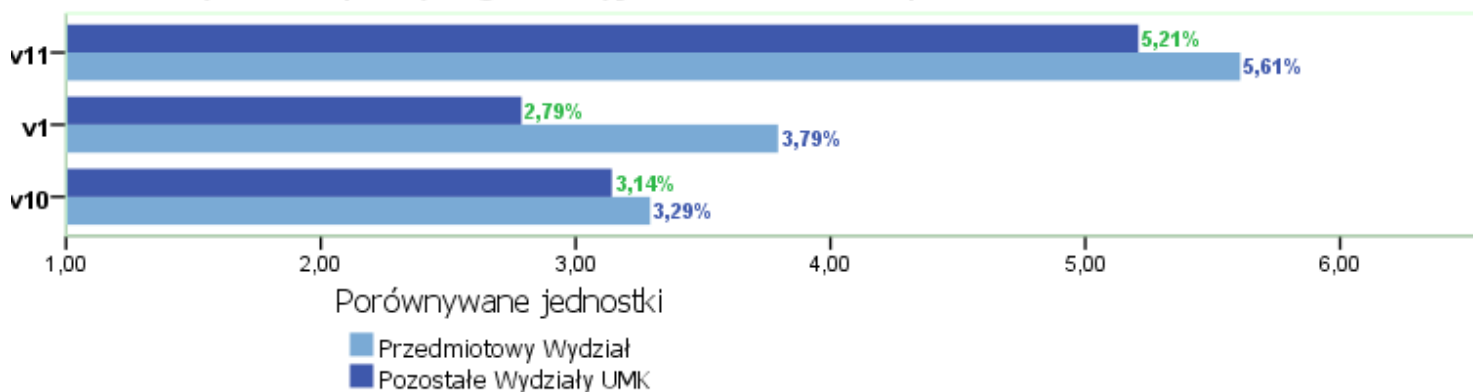
Tabele użytkownika (CTABLES)

Tabela "aspekty organizacyjne" 2. Najwyżej ocenione zajęcia.

	Średnia ważona z pytań 1, 10, 11
Seminarium doktorskie, 1104-13-SemDr, całoroczny, Seminarium	5,00
Seminarium magisterskie, 1100-12-F22-0-SemMgr, całoroczny, Seminarium	4,93
Makroekonomia, 1100-12-E21-0-Makro, sem.zimowy, Ćwiczenia	4,90
Zastosowania matematyki w zarządzaniu, 1100-12-Z11-ZastMat, sem.zimowy, Ćwiczenia	4,89
Ochrona własności intelektualnej, 1100-12-F12-0-OchWI, sem.zimowy, Wykład	4,87

Wykres (GGRAPH)

Wykres "aspekty organizacyjne" 2. Odsetek odpowiedzi "nie mam zdania".



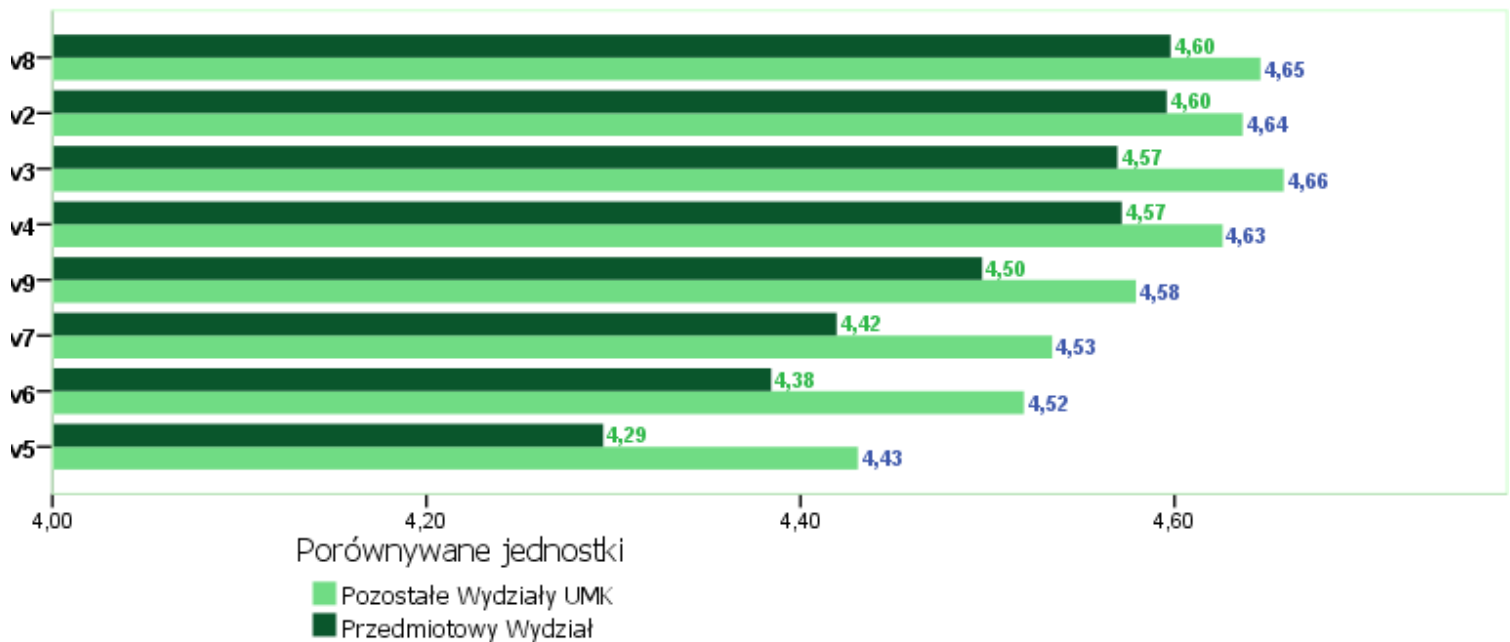
v1 „Literatura przedmiotu niezbędna do realizacji zajęć była dostępna dla studentów.”

v10 „Sylabus przedmiotu został przedstawiony na zajęciach.”

v11 „Sylabus przedmiotu został udostępniony w USOS przed rozpoczęciem pierwszych zajęć.”

Wykres (GGRAPH)

Wykres "ocena prowadzących zajęcia" 1. Średnia wartość udzielanych odpowiedzi.



- v2 „Prowadzący był dostępny dla studentów na konsultacjach.”
- v3 „Prowadzący był zawsze przygotowany do zajęć.”
- v4 „Prowadzący ocenił studentów zgodnie z kryteriami podanymi w sylabusie.”
- v5 „Prowadzący potrafił zainteresować studentów swoimi zajęciami.”
- v6 „Prowadzący realizował zajęcia w sposób jasny i zrozumiały.”
- v7 „Prowadzący stworzył atmosferę sprzyjającą zdobywaniu wiedzy (zachęcał do wyrażania własnych poglądów na omawiany temat, dyskusji, zgłaszania i wyjaśniania wątpliwości, chętnie odpowiadał na pytania itp.).”
- v8 „Prowadzący traktował studentów z szacunkiem i życzliwością.”
- v9 „Prowadzący wykorzystał efektywnie czas przeznaczony na zajęcia (bez uzasadnienia nie skracał zajęć, nie przedłużał ich, nie spóźniał się).”

Tabele użytkownika (CTABLES)

R:\system09.04.2014v2\OZD 2015\USOS_do_analiz\spss\bazadoanaliz.sav

Tabela "ocena prowadzących zajęcia"1. Średnie ocen poszczególnych elementów zajęć w podziale na typy zajęć

	Praktyczne (ćwiczenia, ćwiczenia audytoryjne, konwersatorium, laboratorium, projekt, warsztaty, zaj. Praktyczne)	Wykładowe (Wykład, wykład monograficzny)	Seminaryjne(seminarium, proseminarium)
Prowadzący był dostępny dla studentów na konsultacjach.	4,61	4,58	4,75
Prowadzący był zawsze przygotowany do zajęć.			
Prowadzący ocenił studentów zgodnie z kryteriami podanymi w sylabusie.	4,55	4,58	4,76
Prowadzący ocenił studentów zgodnie z kryteriami podanymi w sylabusie.	4,59	4,54	4,82

Prowadzący potrafił zainteresować studentów swoimi zajęciami.	4,32	4,25	4,79
Prowadzący realizował zajęcia w sposób jasny i zrozumiały.	4,37	4,38	4,80
Prowadzący stworzył atmosferę sprzyjającą zdobywaniu wiedzy (zachęcał do wyrażania własnych poglądów na omawiany temat, dyskusji, zgłaszania i wyjaśniania wątpliwości, chętnie odpowiadał na pytania itp.).	4,44	4,38	4,79
Prowadzący traktował studentów z szacunkiem i życzliwością.	4,62	4,57	4,82
Prowadzący wykorzystał efektywnie czas przeznaczony na zajęcia (bez uzasadnienia nie skracał zajęć, nie przedłużał ich, nie spóźniał się).	4,51	4,48	4,73

Tabele użytkownika (CTABLES)

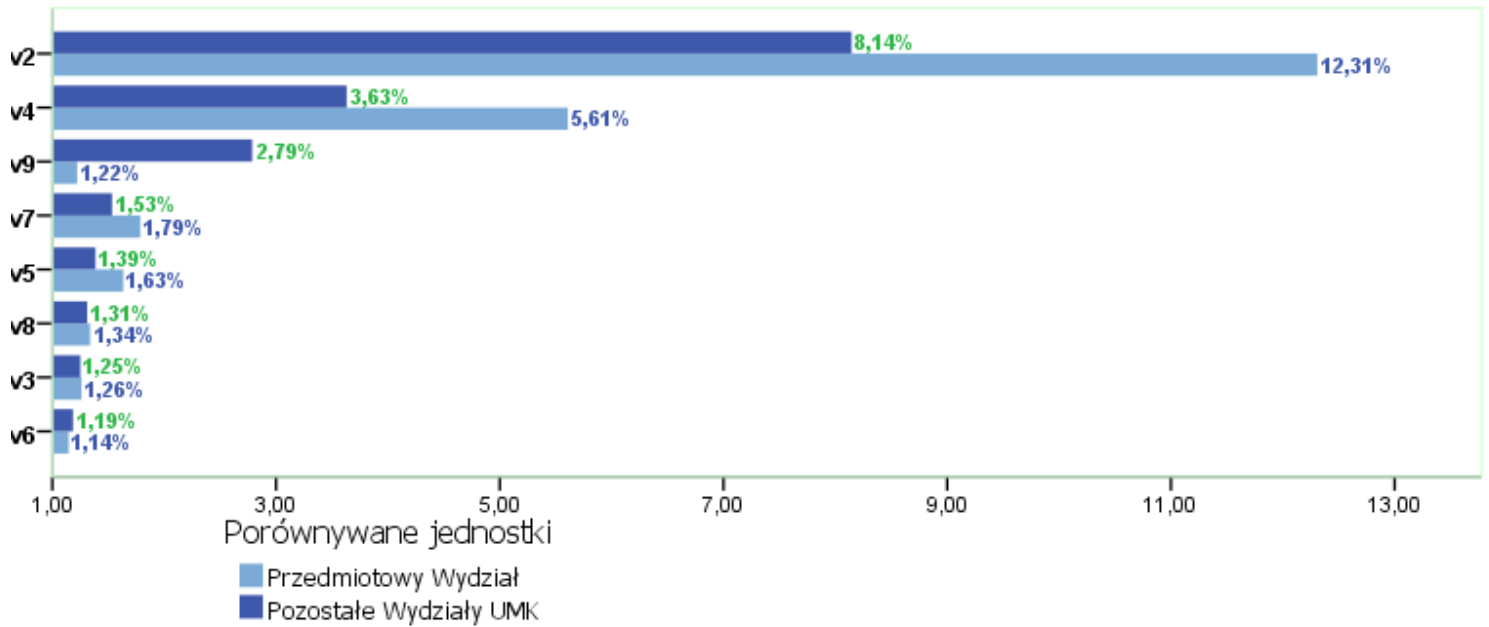
[najlepsi_prowadzący2]

Tabela "ocena prowadzących zajęcia" 2. Najwyżej ocenieni prowadzący.

	Średnia ważona z pytań 2-9 (ocena prowadzącego)	mocna strona prowadzącego		
		Prowadzący był zawsze przygotowany do zajęć.	Prowadzący realizował zajęcia w sposób jasny i zrozumiały.	Prowadzący traktował studentów z szacunkiem i życzliwością.
dr Małgorzata Madrak-Grochowska	4,97	1	0	0
dr hab. Ewa Wędrowska	4,91	0	1	0
mgr Urszula Wolszon	4,90	0	0	1
dr Katarzyna Liczmańska	4,86	0	0	1
dr Michał Polasik	4,84	0	0	1

Wykres (GGRAPH)

Wykres "ocena prowadzących zajęcia" 2. Odsetek odpowiedzi "nie mam zdania"



v2 „Prowadzący był dostępny dla studentów na konsultacjach.”

v3 „Prowadzący był zawsze przygotowany do zajęć.”

v4 „Prowadzący ocenił studentów zgodnie z kryteriami podanymi w sylabusie.”

v5 „Prowadzący potrafił zainteresować studentów swoimi zajęciami.”

v6 „Prowadzący realizował zajęcia w sposób jasny i zrozumiały.”

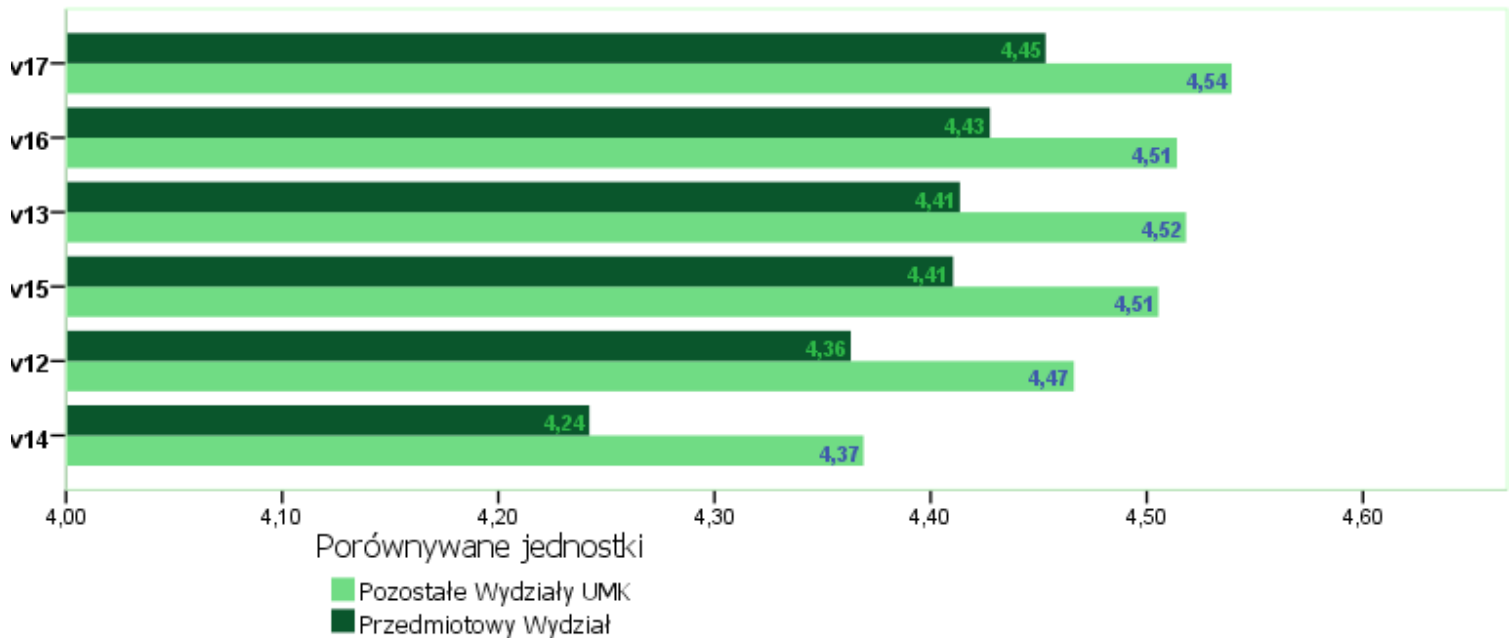
v7 „Prowadzący stworzył atmosferę sprzyjającą zdobywaniu wiedzy (zachęcał do wyrażania własnych poglądów na omawiany temat, dyskusji, zgłaszania i wyjaśniania wątpliwości, chętnie odpowiadał na pytania itp.).”

v8 „Prowadzący traktował studentów z szacunkiem i życzliwością.”

v9 „Prowadzący wykorzystał efektywnie czas przeznaczony na zajęcia (bez uzasadnienia nie skracał zajęć, nie przedłużał ich, nie spóźniał się).”

Wykres (GGRAPH)

Wykres "ocena osiągnięcia efektów kształcenia" 1. Średnia wartość udzielanych odpowiedzi



v12 „Widzę możliwość wykorzystania wiedzy, umiejętności i kompetencji społecznych zdobytych na zajęciach.”

v13 „Zajęcia pogłębiły moją znajomość przedmiotu.”

v14 „Zajęcia spełniły moje oczekiwania.”

v15 „Zajęcia umożliwiały osiągnięcie zawartych w sylabusie efektów kształcenia w zakresie kompetencji społecznych.”

v16 „Zajęcia umożliwiały osiągnięcie zawartych w sylabusie efektów kształcenia w zakresie umiejętności.”

v17 „Zajęcia umożliwiały osiągnięcie zawartych w sylabusie efektów kształcenia w zakresie wiedzy.”

Tabele użytkownika (CTABLES)

R:\system09.04.2014v2\OZD 2015\USOS_do_analiz\spss\bazadoanaliz.sav

Tabela "ocena osiągnięcia efektów kształcenia" 1. Średnie ocen poszczególnych elementów zajęć w podziale na typy zajęć.

	Praktyczne (ćwiczenia, ćwiczenia audytoryjne, konwersatorium, laboratorium, projekt, warsztaty, zaj. Praktyczne)	Wykładowe (Wykład, wykład monograficzny)	Seminaryjne (seminarium, proseminarium)
Widzę możliwość wykorzystania wiedzy, umiejętności i kompetencji społecznych zdobytych na zajęciach.	4,38	4,33	4,78
Zajęcia pogłębiły moją znajomość przedmiotu.	4,44	4,38	4,78
Zajęcia spełniły moje oczekiwania.	4,27	4,19	4,70

Zajęcia umożliwiały osiągnięcie zawartych w sylabusie efektów kształcenia w zakresie kompetencji społecznych.	4,41	4,39	4,76
Zajęcia umożliwiały osiągnięcie zawartych w sylabusie efektów kształcenia w zakresie umiejętności.	4,44	4,40	4,77
Zajęcia umożliwiały osiągnięcie zawartych w sylabusie efektów kształcenia w zakresie wiedzy.	4,46	4,43	4,78

Tabele użytkownika (CTABLES)

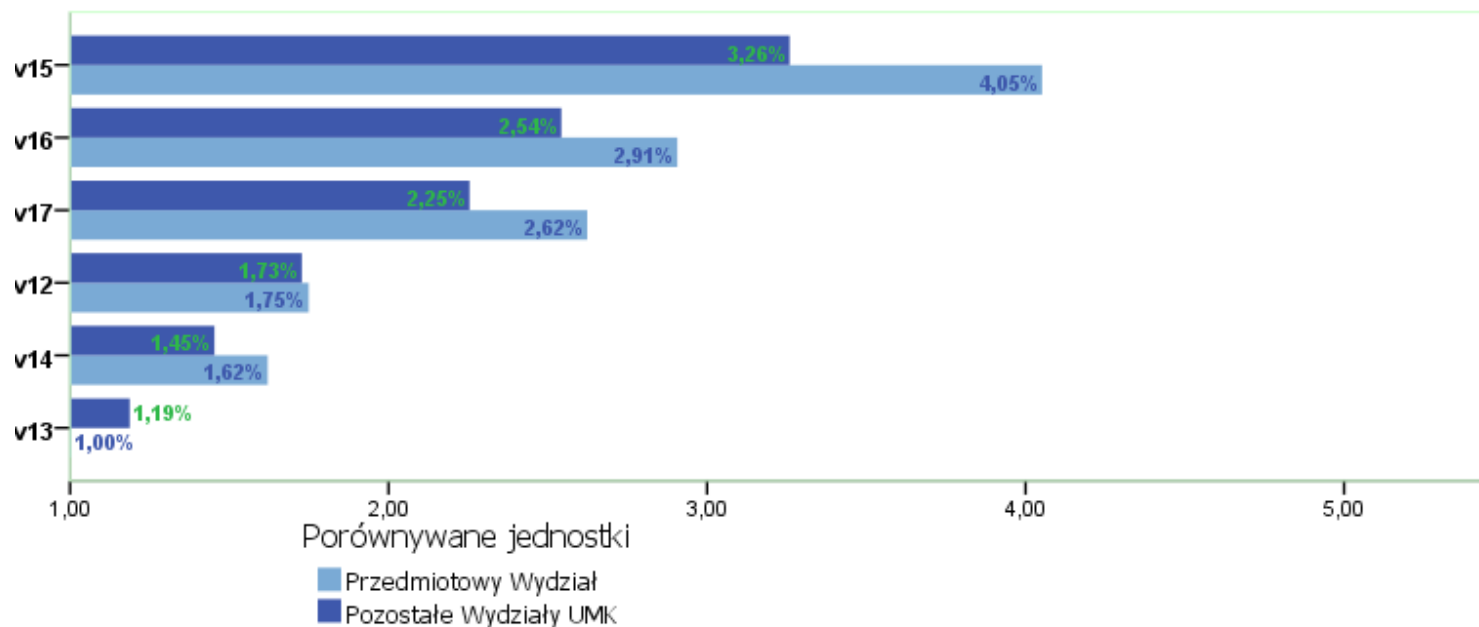
[najlepsze_zajecia2]

Tabela "ocena osiągnięcia efektów kształcenia" 2. Najwyżej ocenione zajęcia.

	Średnia ważona z pytań 12 - 17
Seminarium doktorskie, 1104-13-SemDr, całoroczny, Seminarium	5,00
Rynek finansowy, 1100-12-F12-0-RyFin, sem.letni, Ćwiczenia	4,94
Zastosowania matematyki w zarządzaniu, 1100-12-Z11-ZastMat, sem.zimowy, Ćwiczenia	4,92
Ochrona własności intelektualnej, 1100-12-F12-0-OchWI, sem.zimowy, Wykład	4,88
Rachunkowość, 1100-12-E12-Rachunk, sem.zimowy, Ćwiczenia	4,87

Wykres (GGRAPH)

Wykres "ocena osiągnięcia efektów kształcenia" 2. Odsetek odpowiedzi "nie mam zdania".



v12 „Widzę możliwość wykorzystania wiedzy, umiejętności i kompetencji społecznych zdobytych na zajęciach.”

v13 „Zajęcia pogłębiły moją znajomość przedmiotu.”

v14 „Zajęcia spełniły moje oczekiwania.”

v15 „Zajęcia umożliwiły osiągnięcie zawartych w sylabusie efektów kształcenia w zakresie kompetencji społecznych.”

v16 „Zajęcia umożliwiły osiągnięcie zawartych w sylabusie efektów kształcenia w zakresie umiejętności.”

v17 „Zajęcia umożliwiły osiągnięcie zawartych w sylabusie efektów kształcenia w zakresie wiedzy.”